

Forum pédagogique - 22 novembre 2024

Atelier 1

L'IA et l'évaluation

Sandrine Decamps (HELHa)

Rudy Potdevin (UMONS)

Thomas Verniers (HEPH-Condorcet)



Plan de l'atelier



Expression des préconceptions

Étudiants et plagiat

Activité de groupe

L'IA partenaire de l'enseignant

Plan de l'atelier



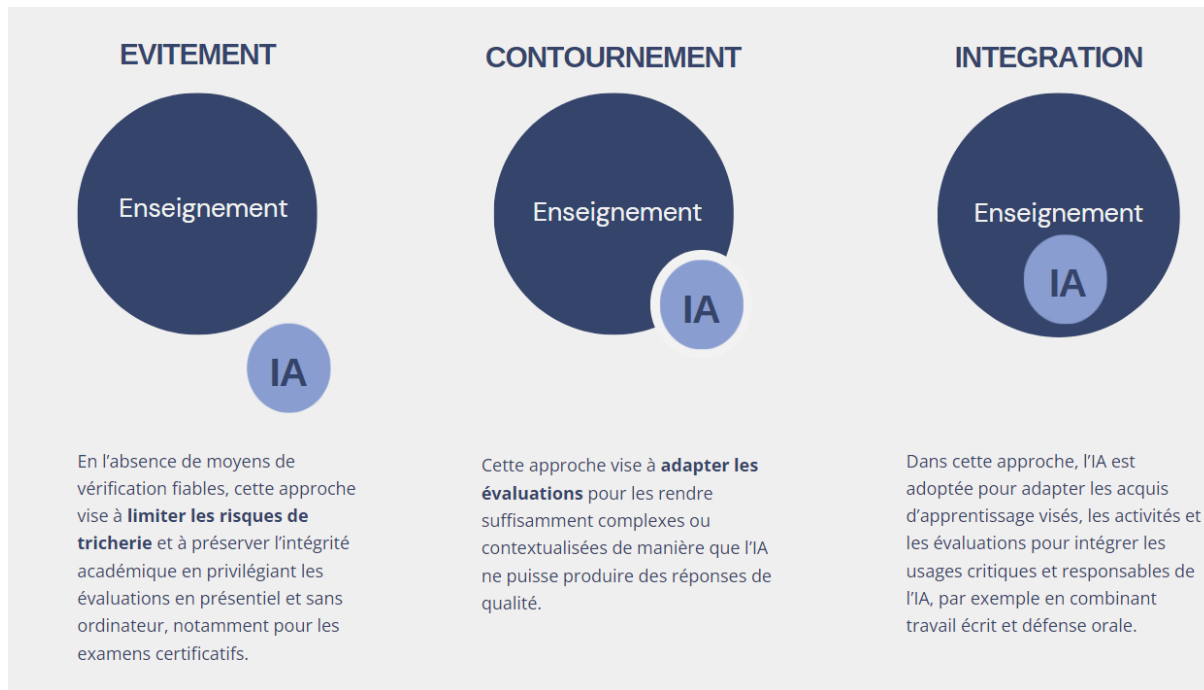
Expression des préconceptions

Étudiants et plagiat

Activité de groupe

L'IA partenaire de l'enseignant

Positionnement face à l'IA



Plan de l'atelier

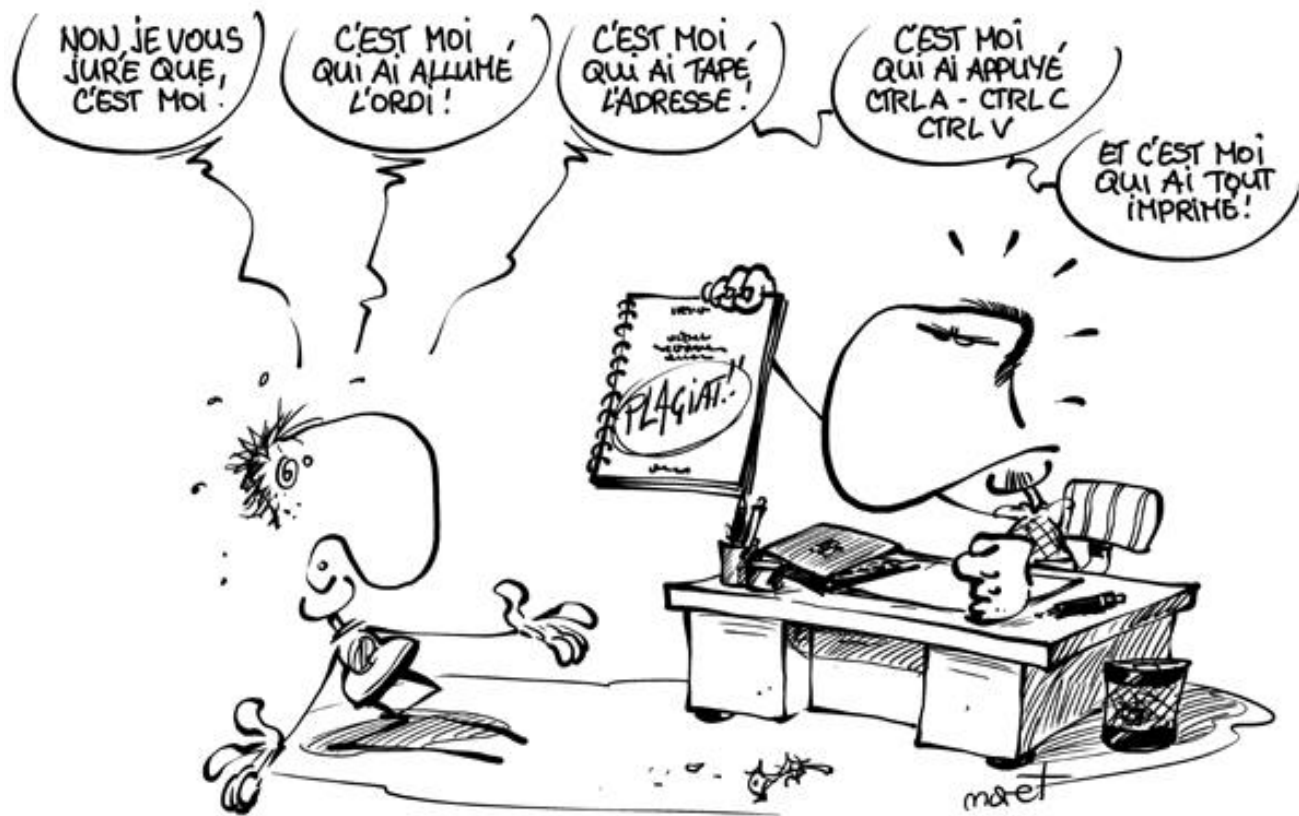


Expression des préconceptions

Étudiants et plagiat

Activité de groupe

L'IA partenaire de l'enseignant





© 2023 by [Martine Peters](#) is licensed under [CC BY-NC-SA 4.0](#)



Outils de détection

 **ompilatio**

 **turnitin**

- Orthographe, grammaire, vocabulaire, ...
- Tournures de phrase
- Structuration inhabituelle (listes à puces)

Activité de groupe

Question de réflexion

10 ~ 15 minutes

Jusqu'où autoriseriez-vous vos étudiants à aller dans l'usage de l'IA dans le cadre d'un travail évalué ?

Quelles seraient les conditions spécifiques ?

Mise en commun

10 ~ 15 minutes

Présentation de la réflexion et choix d'un élément à mettre en avant.

Le guide d'intégration de l'AG

pour les activités d'enseignement et d'évaluation

Niveau 0

Aucune assistance

Niveau 1

Assistant aux activités préalables à une production

Utilisation de l'AG pour favoriser l'inspiration, générer des idées, faciliter la démarche de recherche, aider à la rétention ou à la compréhension de l'information.

Exemples d'utilisation :

- Trouver des ouvrages et des documents de références.
- Générer du matériel pour l'étude comme des résumés, fiches, quiz formatifs, etc.

Niveau 2

Assistant à l'organisation ou la révision d'une production

Utilisation de l'AG pour proposer des améliorations tout au long du processus de production, que ce soit avant, pendant, ou après son élaboration. La production n'est pas modifiée par l'AG.

Exemples d'utilisation :

- Discuter ou débattre avec l'IA pour préciser sa démarche ou ses idées.
- Obtenir une critique ou une rétroaction sur une production.

Niveau 3

Assistant à l'élaboration partielle d'une production

Utilisation de l'AG pour générer ou modifier une partie de la production. L'utilisateur demeure à l'origine de la réflexion de la production.

Exemples d'utilisation :

- Reformuler ou réécrire des parties d'une production.
- Produire la structure ou un modèle d'une production et l'adapter, la compléter.

Niveau 4

Producteur, rédacteur de contenu ou analyste

Utilisation de l'AG pour générer ou modifier significativement une partie de la production. L'AG se substitue à la réflexion de l'utilisateur.

Exemples d'utilisation :

- Élaborer une production complète avec ou sans édition.
- Répondre à une question d'un quiz, examen ou autre évaluation.



Plan de l'atelier



Expression des préconceptions

Étudiants et plagiat

Activité de groupe

L'IA partenaire de l'enseignant

L'IA partenaire de l'enseignant

PROCESSUS D'ÉVALUATION



Pascal Detroz, 2024 (ULiège)

Exemple 1



1

ANALYSE DU RÉFÉRENTIEL DE COMPÉTENCES

Concevoir la table de spécification :

Prompt :

Peux-tu créer un tableau de spécification pour un cours de gériatrie dans un bachelier en soins infirmiers.

J'aimerais que la table inclue les grands chapitres du cours, les objectifs d'apprentissage pour chaque chapitre, les niveaux d'apprentissage selon la taxonomie de Bloom, et les priorités associées à chaque chapitre de 1 à 5 ?

Réponse de
ChatGPT



Réponse de
MS Copilot



Exemple 2



Résumé IA des évaluations reçues

✦ Synthèse de l'assistant virtuel

04/1

Cher étudiant,

Je suis une IA spécialisée dans l'analyse des feedbacks d'évaluation par les pairs, et je vais te fournir une synthèse de tes performances basée sur les évaluations et commentaires reçus de tes pairs. Il est important de se rappeler que ma qualité d'analyse dépend des évaluations et de

Performance globale :

Globalement, ton travail a été bien réalisé mais des points d'amélioration sont à noter.

Tes points forts :

- Les questions et réponses sont claires et faciles à comprendre.
- Tes réponses sont bien expliquées et pertinentes par rapport au cours.
- Tes réponses sont plausibles et en lien avec les attentes.

Tes axes d'amélioration :

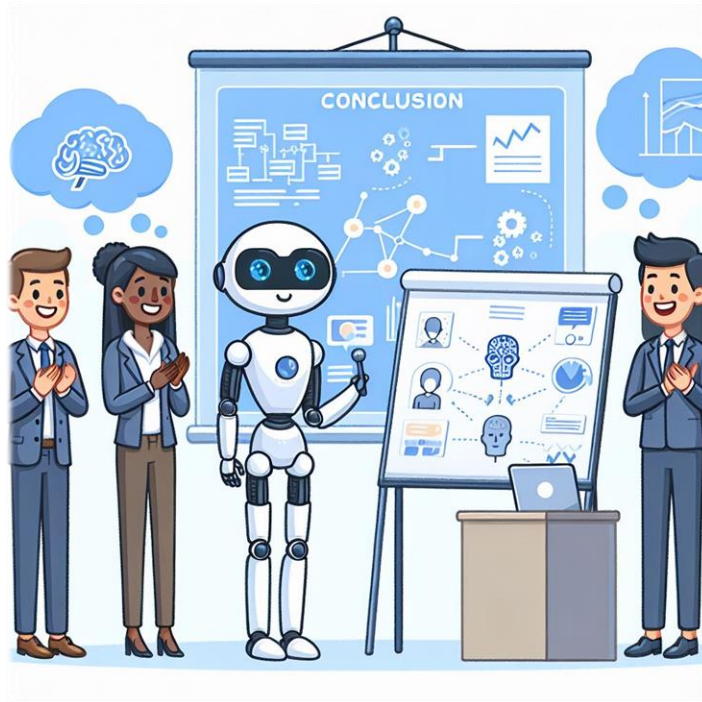
- Veille à la clarté de la formulation de tes questions pour éviter les confusions.
- Travaille sur le niveau taxonomique de certaines questions pour les rendre plus adéquates.

Tes notes d'amélioration :

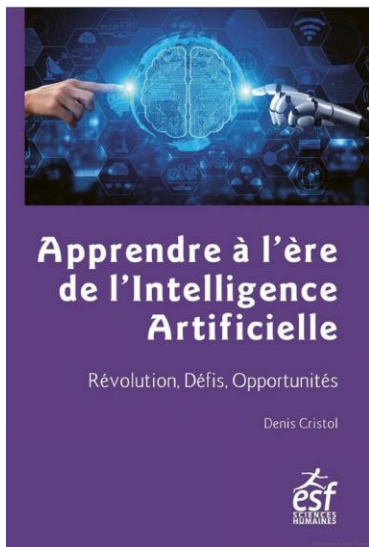
aide ?

Conclusion

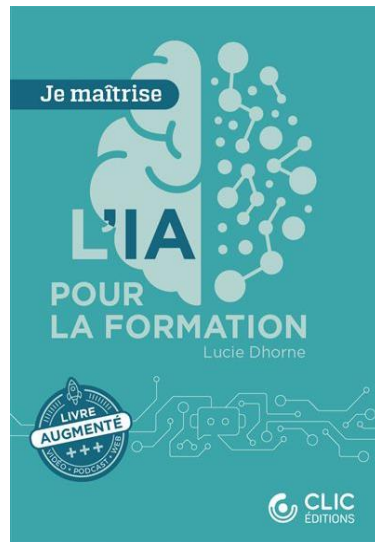
L'IA et l'évaluation



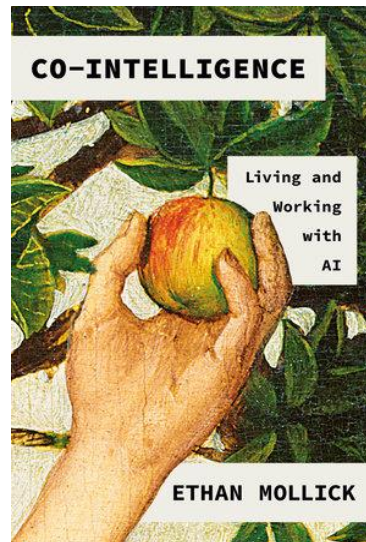
Références



CRISTOL, L. (2024)
Apprendre à l'ère de l'intelligence artificielle.
ESF.



DORHNE, L. (2024) *Je maîtrise l'IA en formation.*
CLIC Editions.



MOLLICK, E. (2024) *Co-intelligence: Living and Working with AI.* Portfolio.
ISBN 978059371617 (en anglais)



Ressources



Evaluation des acquis des étudiants à l'ère de l'intelligence artificielle :
Conférence de Pascal Detroz



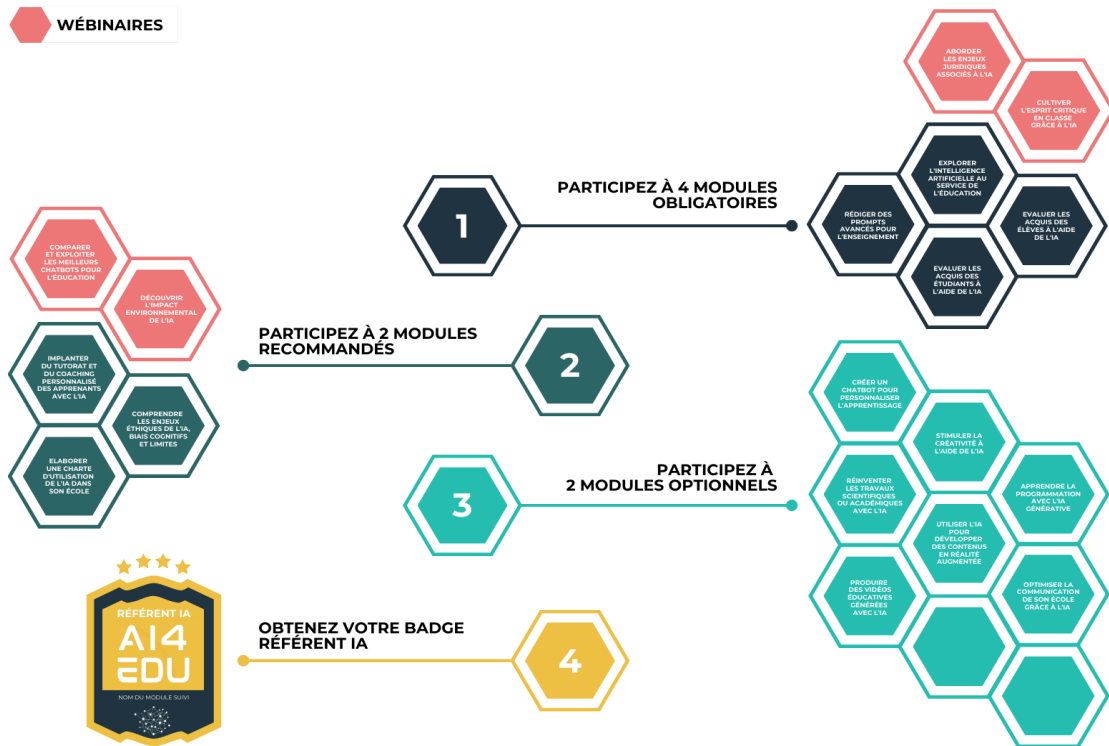
Guide d'intégration de l'IAG pour les
activités d'enseignement et d'évaluation.



Intelligence artificielle générative : Guide
à l'intention de la communauté
universitaire

Formations

WÉBINAIRES





UMONS
Université de Mons

UCLouvain

ULB UNIVERSITÉ
LIBRE
DE BRUXELLES

HEH be
Haute École en Hainaut

HELHa
Haute École Louvain en Hainaut

**HAUTE ÉCOLE
CONDORCET**
Province de
HAINAUT

ARTS2
ÉCOLE SUPÉRIEURE DES ARTS
ACADEMY OF ARTS

ACT | L'ES
ACADÉMIE
BEAUX-ARTS
TOURNAI

st!uc
ESA Tournai

eps
Enseignement
de Promotion Sociale