

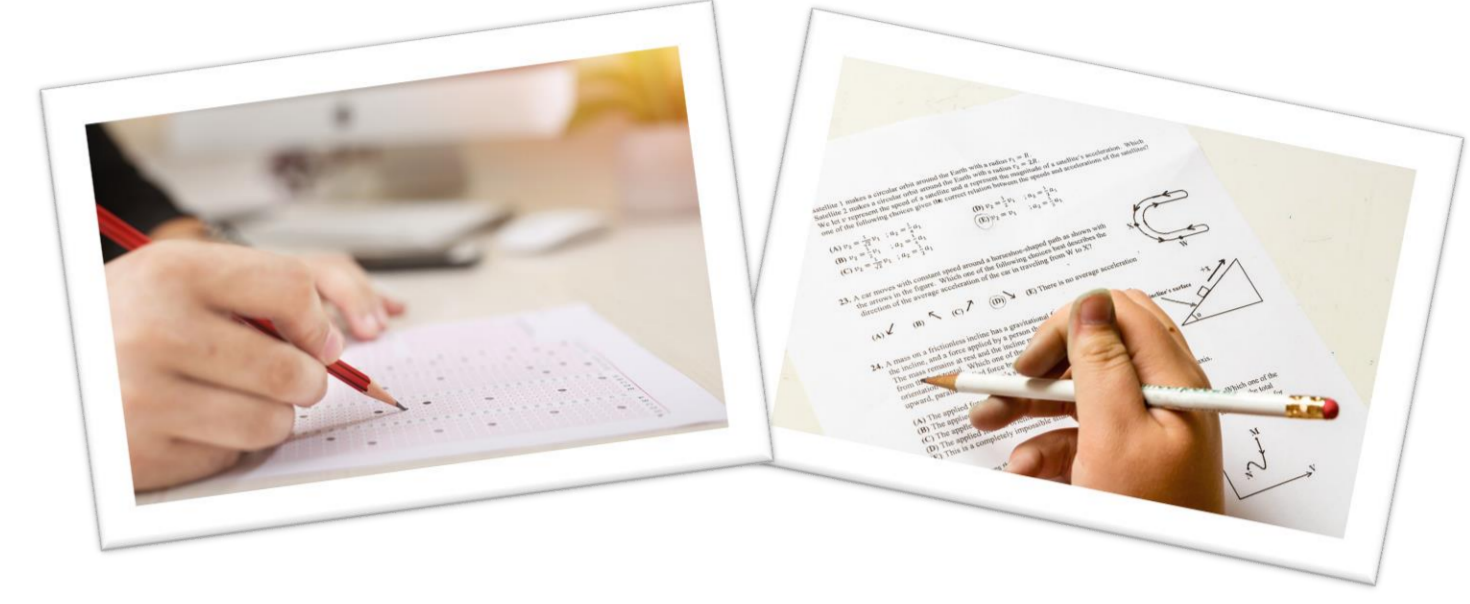
Introduction

- ✓ Les décrets de 2013 et 2021 contiennent plusieurs recommandations quant à l'organisation d'activités d'aide à la réussite pour les étudiants de l'enseignement supérieur en Fédération Wallonie Bruxelles.
- ✓ En début d'année académique, la Faculté de Psychologie et des Sciences de l'Éducation de l'UMONS a **mis en place un dispositif d'évaluation des compétences de bases en mathématiques**, pour les étudiants de début de cycle, ainsi que des séances de remédiation ouvertes à ceux n'ayant pas satisfait les critères d'évaluation.
- ✓ A la fin de l'année académique, les étudiants qui ont échoué au test dispensatoire doivent passer l'examen de *Mathématiques*. Les résultats obtenus lors de cette session de juin nous permettront d'observer les effets des séances de remédiation sur les compétences de base en mathématiques.

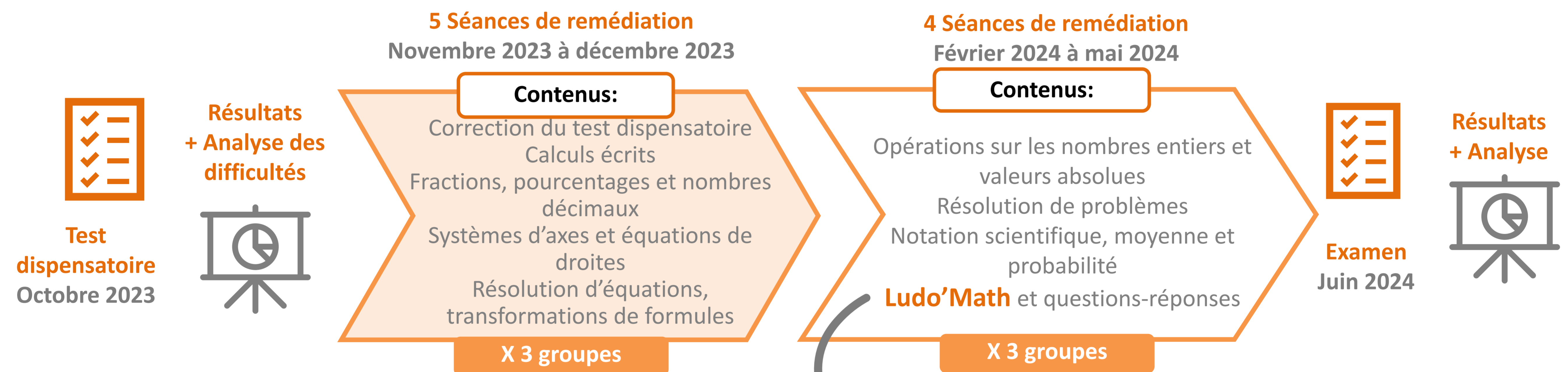
Ce poster aborde plus particulièrement la séance « Ludo'Math » pour laquelle du **matériel de manipulation concrète**, sous forme de jeu, a été utilisé. Comme l'explique Moyer (2001), cité par Corriveau et al. (2015), il s'agit **d'objets visuels et tactiles** pouvant être manipulés par les étudiants pour passer plus aisément **du concret vers l'abstrait** (Özgün-Koca et Edwards, 2011, cités par Corriveau et al., 2015).

Population

- ✓ Étudiants de début de cycle de Bachelier en Sciences Psychologiques et de l'Éducation
- ✓ Étudiants ayant raté le test dispensatoire de Mathématiques (Octobre)
- ✓ +/- 50 étudiants/séances



Chronologie

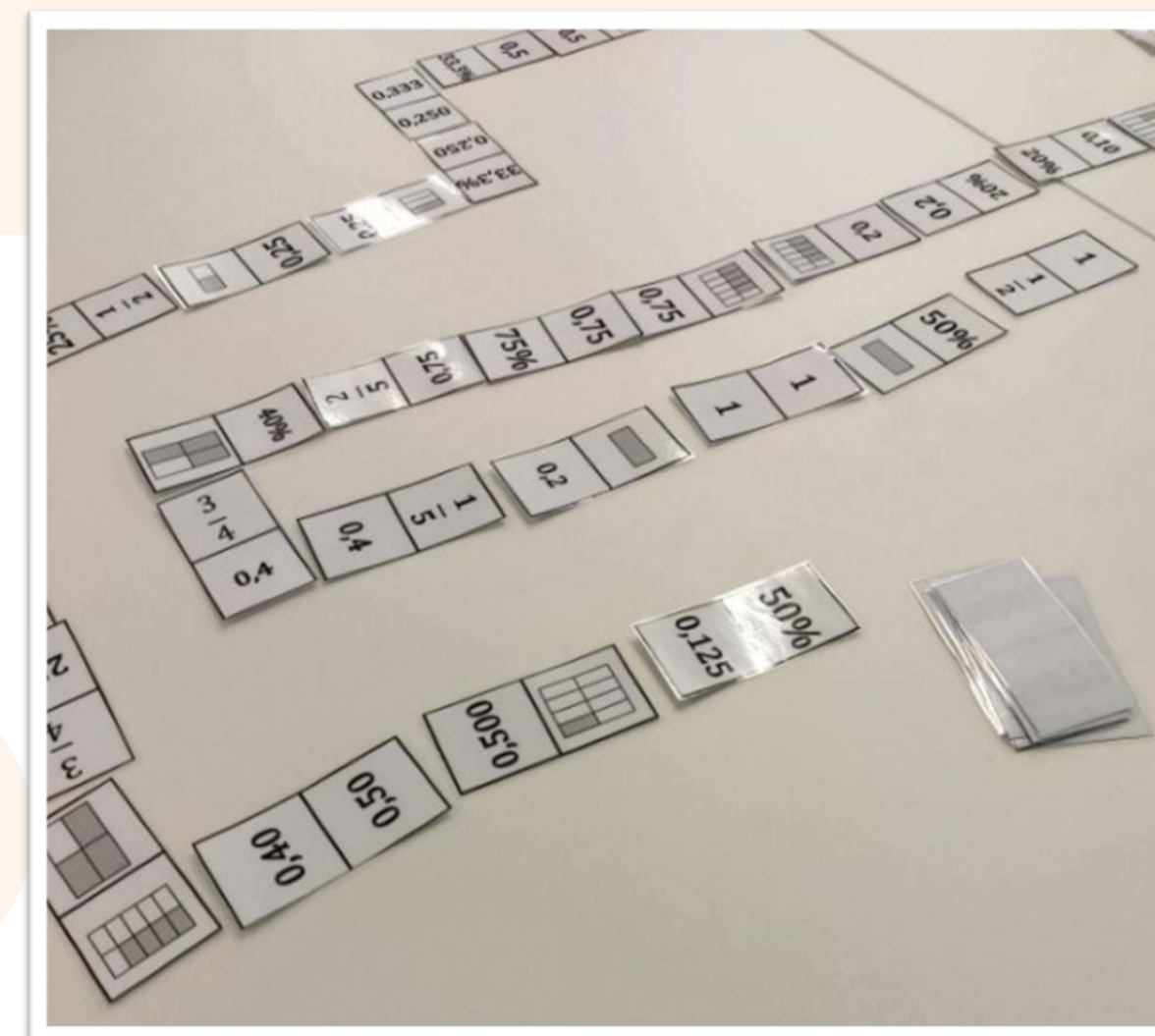


Création de matériel de manipulation concrète pour la séance « Ludo'math »



Le Uno des mathématiques :

→ Équivalences de pourcentages, fractions, nombres décimaux



Le domino des mathématiques :

→ Équivalences de pourcentages, fractions, nombres décimaux



L'escape room :

→ Se situer dans un plan cartésien, propriétés des opérations, calculs écrits, systèmes d'équations, équations de droites, résolutions de situations-problèmes



Supports visuels :

→ Aides mises à disposition lors de la réalisation des exercices supplémentaires

Conclusion

Les étudiants ayant participé à la séance Ludo'Math ont aimé l'aspect ludique et le caractère concret des activités manipulatoires proposées. Si celles-ci suscitent l'adhésion et la curiosité, elles contribuent également à la création d'images mentales qui soutiennent les apprentissages. Les étudiants ont par ailleurs souligné l'intérêt de travailler en équipe car cela leur a permis de pouvoir s'entraider et de partager leurs différentes techniques de résolution de problèmes. Ils ont enfin mis en évidence le côté convivial de cette séance en petits groupes, qui leur a permis de mieux gérer leur anxiété face aux mathématiques et les a mis en confiance pour poser leurs questions.