



**Un savant belge comme exemple pour
aborder la problématique, toujours
actuelle, des rapports entre discours
scientifiques et discours religieux**

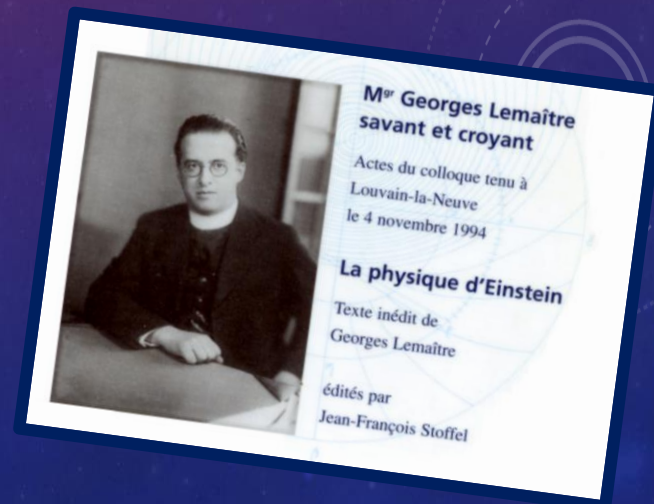
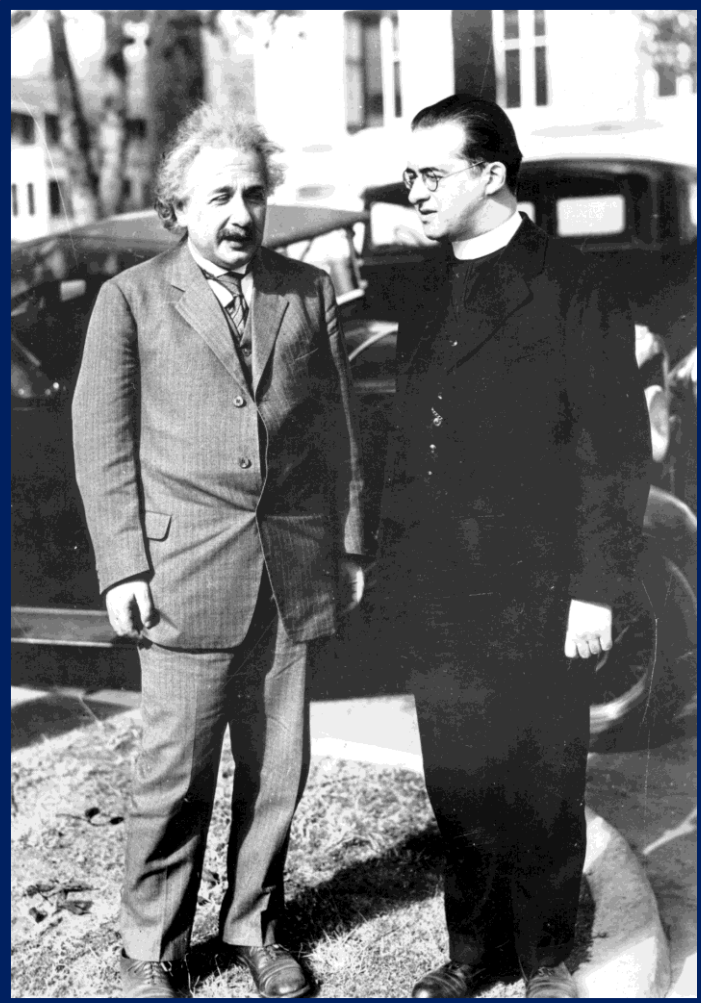
**Mgr Georges Lemaître,
« père du Big Bang »**

JEAN-FRANÇOIS STOFFEL

HELHa

Pourquoi évoquer Georges Lemaître ? (1894-1966)

- Fierté nationale : un savant belge, hainuyer
- Commémoration :
 - 130^e anniversaire de sa naissance
 - 30^e anniversaire du début des efforts en vue de sa reconnaissance internationale
- Plaisir de l'histoire de sciences...



Hierarchie
horizontale et non
plus verticale

Ignorance
épistémologique

Sacralisation de
l'opinion
personnelle

Vérité alternative

Spécialisation
à outrance

Absence de
culture
religieuse

Extrémisme
religieux

Méfiance
à l'égard des
spécialistes

Discours religieux &
Discours scientifiques



Concerné ?

« CROYANT »

Apologétique
imprudente

ENSEIGNANT

Platiste
(géocentrisme) Anti
darwinien

SCIENTIFIQUE

Motivations
idéologiques

CITOYEN

Attentas
Revendications

MICHEL-YVES BOLLORÉ
OLIVIER BONNASSIES

DIEU LA SCIENCE LES PREUVES

L'AUBE D'UNE RÉVOLUTION

La science, nouvelle
alliée de Dieu !

Préface de Robert W. Wilson
Prix Nobel de physique

GuyTrédaniel
éditeur

Sciences, religions et identités culturelles

Quels enjeux
pour l'éducation ?

José-Luis Wolfs

Préfaces de
Bernard Jolibert,
Jean-Marie De Ketele,
Saïda Aroua

de boeck

QUAI DES SCIENCES

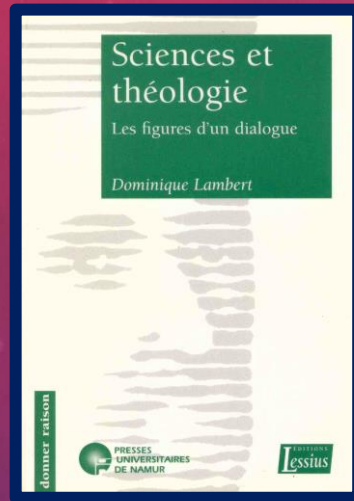
AURÉLIEN BARRAU

DES UNIVERS MULTIPLES

À L'AUBE D'UNE NOUVELLE
COSMOLOGIE

DUNOD

Une articulation

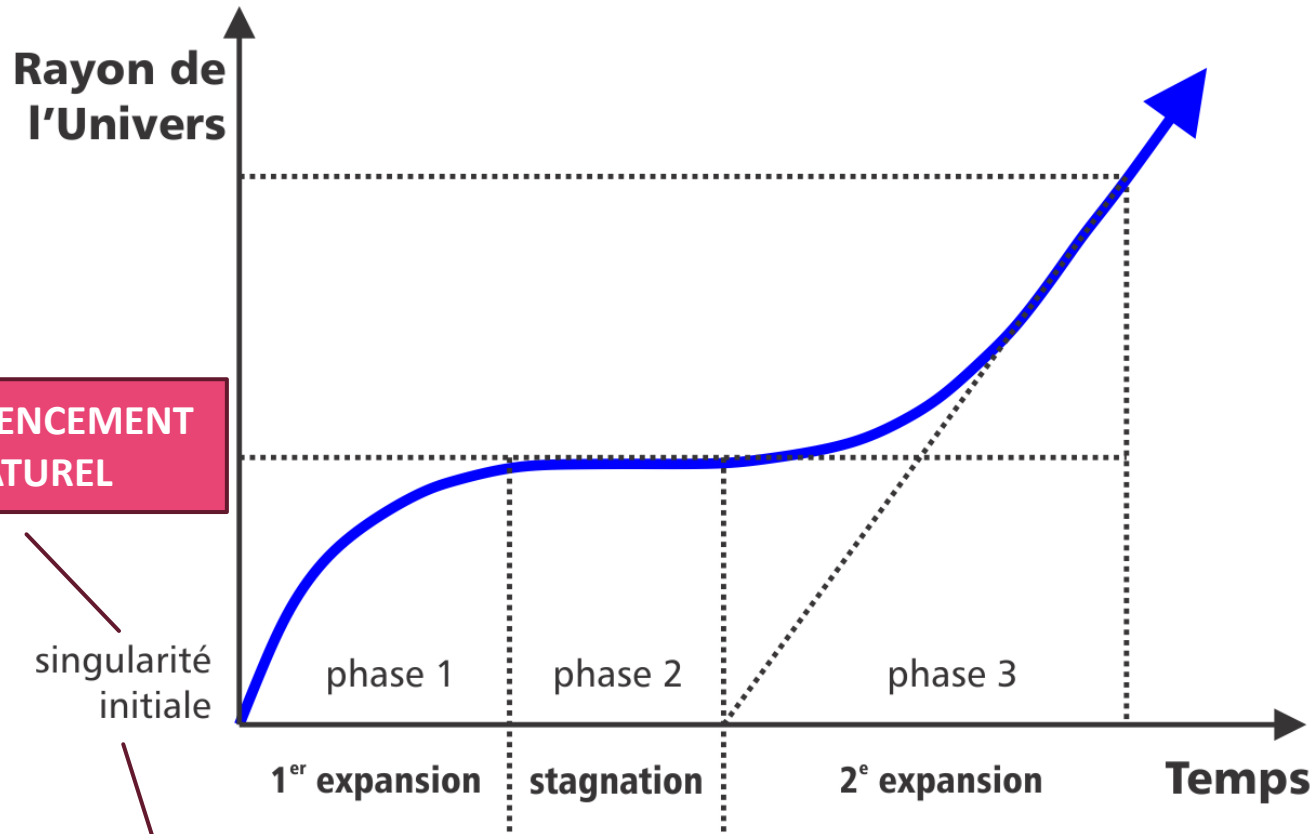


Un exemple

L'homme qui a su résister à la tentation... de dérailler



Modèle de Lemaître de 1931



**COMMENCEMENT
NATUREL**

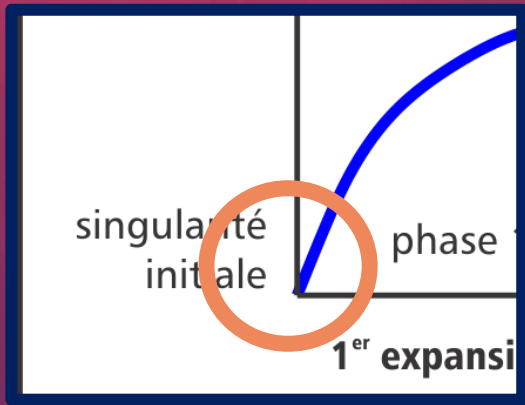
singularité
initiale

**Irruption révolutionnaire de la flèche du temps
(XIX^e - XX^e s.)**

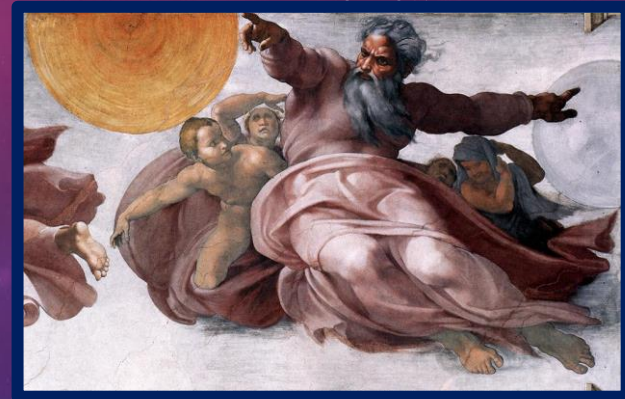
- Géologie
- Sciences du vivant
- Thermodynamique
- Cosmologie

G. Lemaître
Singularité initiale
Commencement naturel
Statut UNIQUEMENT scientifique

Formation
THOMISTE



Commencement naturel
=
Création métaphysique



« Dieu est prouvé »
Pie XII



« Physique de curé »
P. Couderc

« Ne m'utilisez pas ! »

« N'ayez pas peur ! »

Suite...

Création métaphysique ?

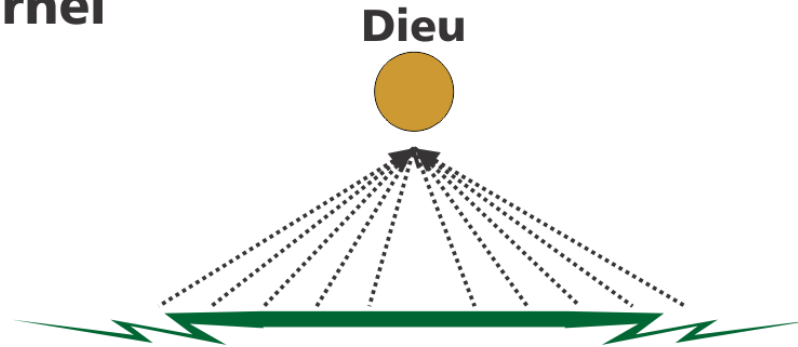
Puisque

≠

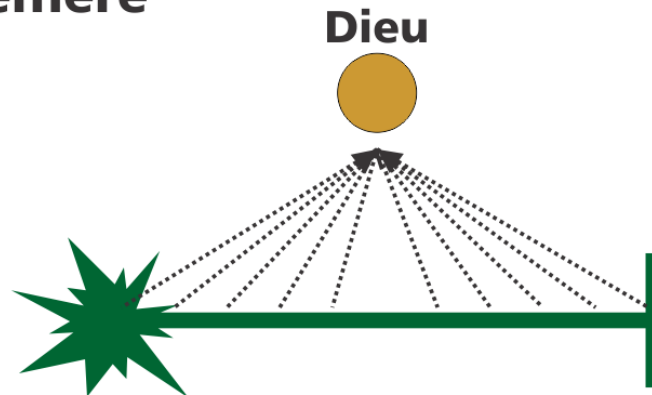
Commencement naturel

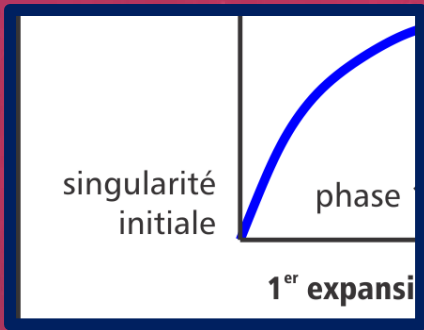
Création comme lien de dépendance unilatéral

Monde éternel

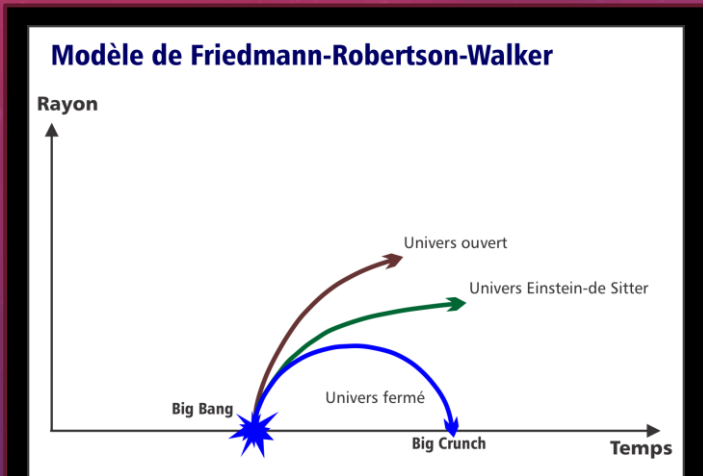
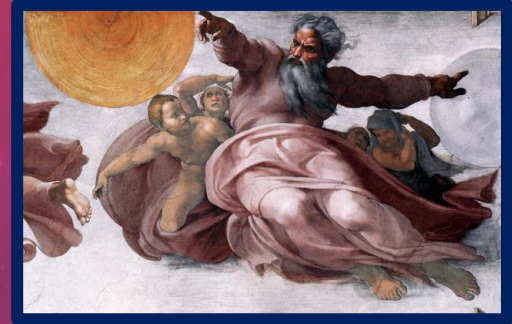


Monde éphémère

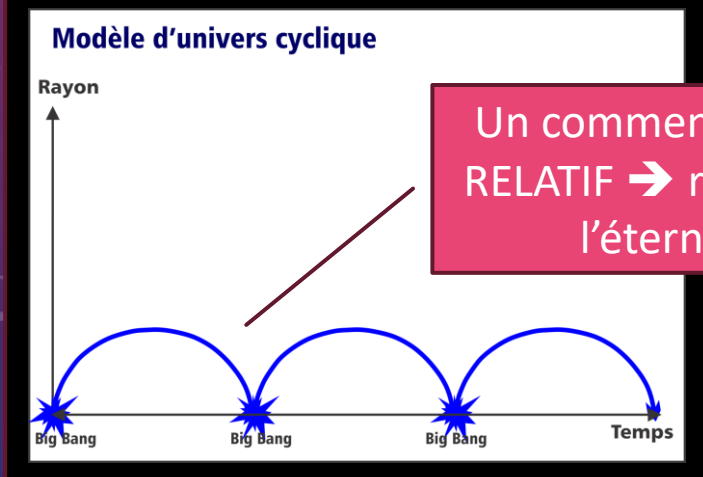




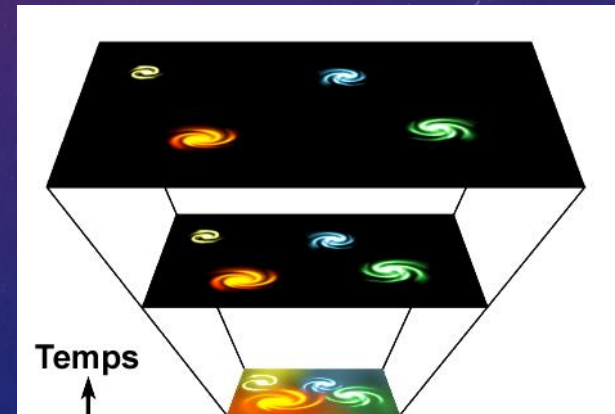
Commencement naturel
=
Création métaphysique



Recherche de modèles SANS SINGULARITE



Un commencement
RELATIF → retour de
l'éternité



H. Bondi – Fr. Hoyle – Th. Gold (1948)

Conclusion

OUI, à une **inspiration** religieuse ou antireligieuse,
mais NON à une **motivation** idéologique de la science

Respectant l'autonomie de la science → « échafaudage »

Reposant sur une **mauvaise** compréhension !

Ni discordisme
Ni concordisme
Mais prudente articulation des discours

Merci !